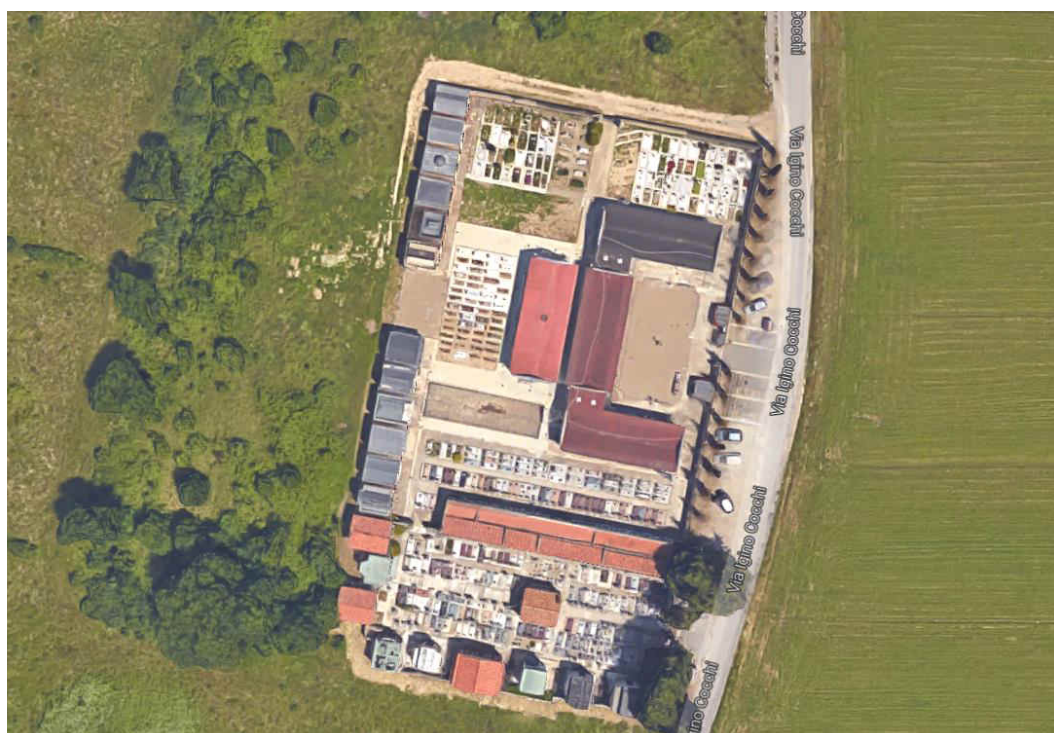




AMPLIAMENTO DEL CIMITERO DI SAN LEO -PRIMO STRALCIO-



PROGETTO ESECUTIVO TAV.12 CRONOPROGRAMMA

RESPONSABILE UNICO DEL PROCEDIMENTO

Elena Graverini

PROGETTISTA OPERE EDILI

Comprogetti Studio -Via Cacciatori del Tevere, 4 -06012 Citta di Castello (Pg) tel -075 8554982-

PROGETTISTA OPERE STRUTTURALI

Ing. Sara Rossi -Via N. Sauro, 34 -06012 Citta di Castello (Pg) tel -075 8555958-

REVISORE DEL PROGETTO ESECUTIVO E DIRETTORE DEI LAVORI

Arch. Martin Russano -Via R. Brogi, 15- 50019 Sesto Fiorentino (Fi) tel -055 484655-



palazzo dei pittori

**AMPLIAMENTO CIMITERO DI SAN LEO IN AREZZO
CRONOPROGRAMMA DEI LAVORI**

FASE	Durata prevista per i lavori gg. 90 -settimane 12+ gg. 6	Sett.1	Sett.2	Sett.3	Sett.4	Sett.5	Sett.6	Sett.7	Sett.8	Sett.9	Sett.10	Sett.11	Sett.12	Sett.13	Sett.14
		Allestimento Cantiere Smobilizzo cantiere													
Allestimento e smobilizzo cantiere Zona 1 -Nuovo Colombario-															
Allestimento e smobilizzo cantiere Zona 2 -Atrio-															
Opere in c.a. Zona 1 -Nuovo Colombario-															
Opere in c.a.p. Zona 1 -Nuovo Colombario-															
Opere di completamento Zona 1 -Nuovo Colombario-															
Zona 2 -Atrio-															

Luglio 2020

Il Revisore del Progetto Esecutivo e Il Direttore dei Lavori

Arch. Martin Russano



palazzo dei pittori

Martin Russano –architetto- Viale R. Brogi, 15 50019 Sesto Fiorentino (FI)
tel./fax 055/484655- e-mail: martin-russano@iol.it